

Enjeux du Management

*Management agile et
Intrapreneurial*



Répondre au changement exponentiel

COllabortif : de plus en plus de parties prenantes

DIgital : 207 os du corps humain avec 220 manipulations par jour du smartphone

INnovation pour répondre à la convergence technologique (Singularity University)

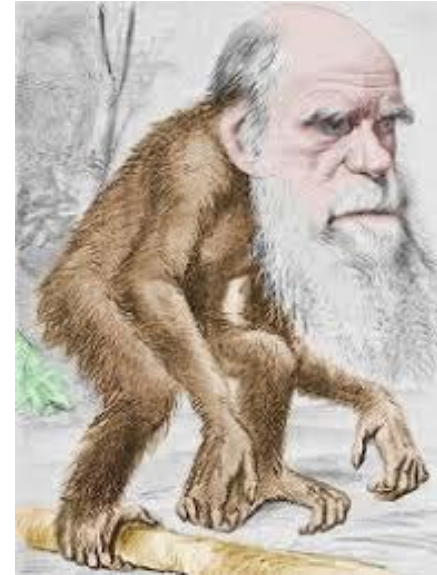
OPtimisation des ressources (gérer une évolution démographique avec des ressources limitées)



Trop de Lamarck, pas assez de Darwin ?

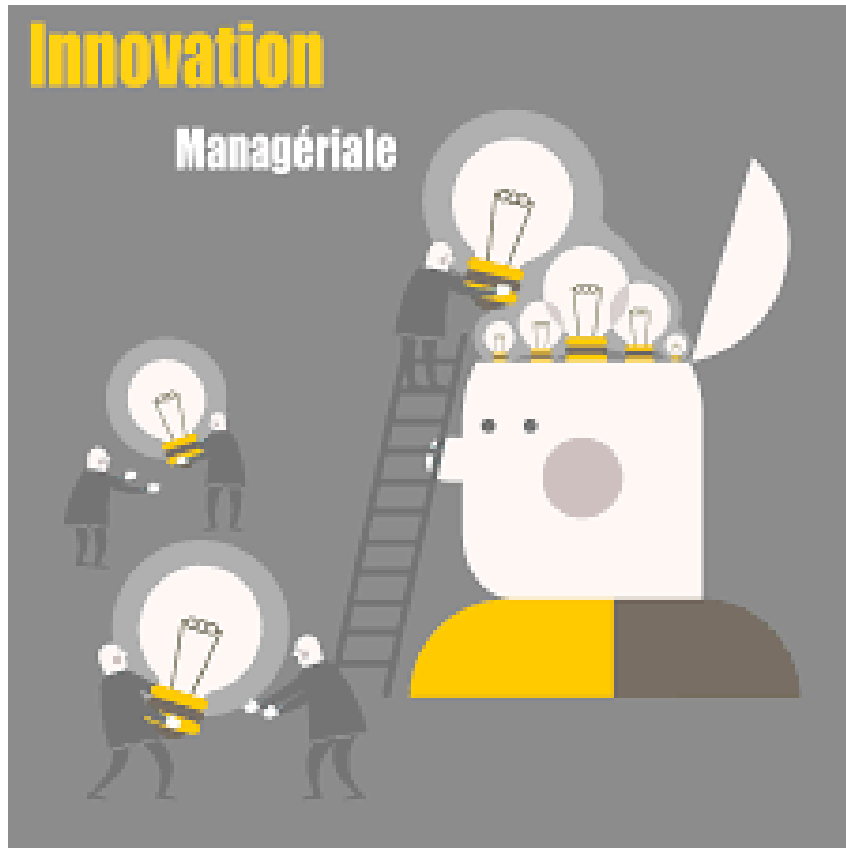


Pour Lamarck l'évolution des espèces s'explique par l'adaptation à l'environnement – on parle d'adaptation active – exemple, le long cou de la girafe pour manger dans les arbres => Trouver la meilleure adaptation à l'environnement



Pour Darwin, l'évolution répond au double mouvement variation, sélection – Les espèces proposent des évolutions et l'environnement sélectionne celles qui sont plus pertinentes à un moment donné => Innover et Tester

Piste 1 : L'Innovation Managériale



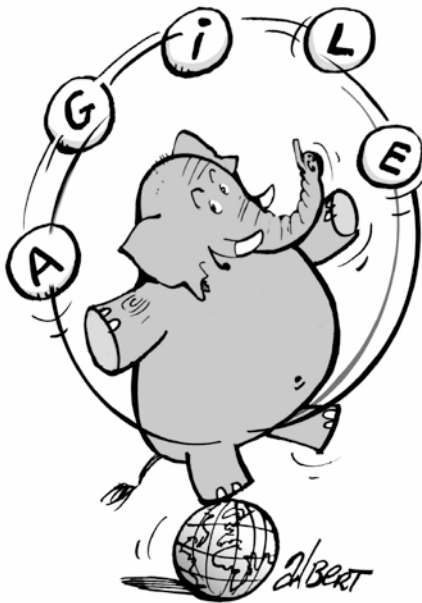
Créer de nouvelles modalités de coopération sous contrainte en tenant compte des évolutions sociétales.

Shadows comex (Accor)
Dojo managérial (Samsung)
Assessment humaine (EGC)
Junior entrepreneur (Conforama)
La boîte à pitches (Enedis)
Neurofeedback (FDJ)

.....

Piste 2 : Le Management agile

Innovation et rapidité d'exécution



Principes Agile	Postures Management
Build/ Run	Prototypage, test, déploiement
Scrum	Animation en mode collaboratif
Sprint	Boucle long terme / court terme
Stand-up	Art du pitch

Piste 3 : Des organisations en 2eme frontière

Un réponse aux forces inhibitrices des systèmes (jeux politiques)

